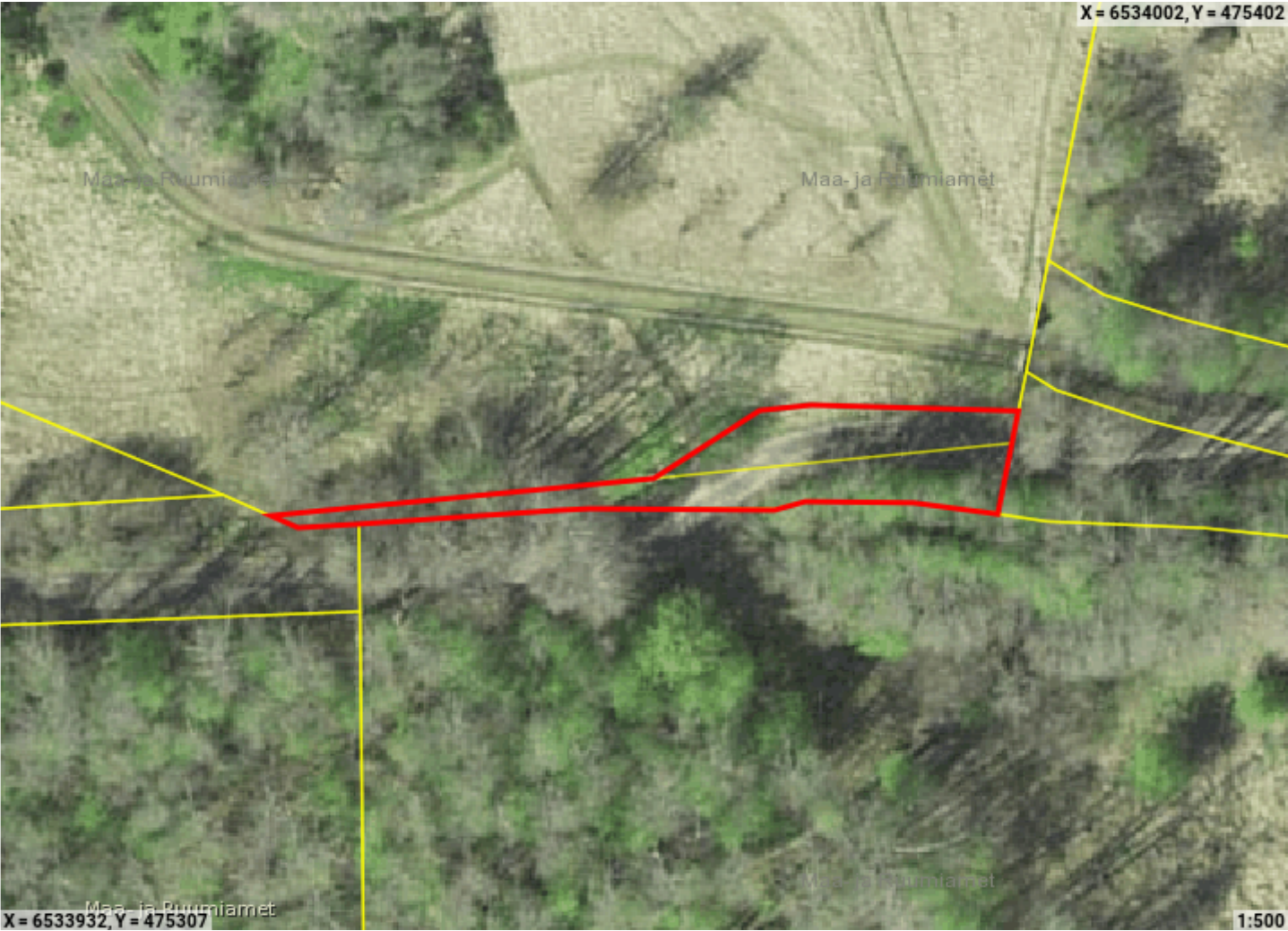





Piiranguala ID 1071618 ruumikuju

Piirangu liik	Sundvaldusega tee
Nimetus	Haava tee
Piiranguala kirjeldus	-
Ruumikuju loomise kuupäev	14. jaanuar 2026
Õigusliku kehtivuse kuupäev	
Pindala	216m²
Asukoht	Maapealne
Moodustusviis	Digitud
Täpsusklass	4
Seisund	Projekt



 Ruumikuju piir

Asub katastriüksustel:

Lääne maakond, Haapsalu linn, Uuemõisa alevik, Haava tee L1 (67401:009:0283), Lääne maakond, Haapsalu linn, Uuemõisa alevik, Haudejaama tee 17 (67401:009:1570)

Piiranguala õigustatud kasutajad ehk valitsejad

Valitsejad puuduvad

Ruumianalüüs üksusele 67401:009:0283

Katastri andmed

Täisaadress	Lääne maakond, Haapsalu linn, Uuemõisa alevik, Haava tee L1
Kinnistu number	2899332
Kogupindala	-
Katastriüksuse maksustamishind	1184€
Omandivorm	Munitsipaalomand
Sihtotstarve 1	TRANSPORDIMAA 100%

Kattuvuse pindala

Ligikaudne suurus	131m²
-------------------	-------

Osa kõlvikuline koosseis

Kõlviku nimetus	Kattuvuse pindala
Looduslik rohumaa	20m²
Muu maa	111m²

Ruumianalüüs üksusele 67401:009:1570

Katastri andmed

Täisaadress	Lääne maakond, Haapsalu linn, Uuemõisa alevik, Haudejaama tee 17
Kinnistu number	667232
Kogupindala	-
Katastriüksuse maksustamishind	55 629€
Omandivorm	Eraomand
Sihtotstarve 1	MAATULUNDUSMAA 100%

Kattuvuse pindala

Ligikaudne suurus	216m²
-------------------	-------

Osa kõlvikuline koosseis

Kõlviku nimetus	Kattuvuse pindala
Looduslik rohumaa	60m²
Muu maa	156m²